

INTERLIFE

magazine

Περιοδική Έκδοση της INTERLIFE Ασφαλιστικής
Μάρτιος 2026, Τεύχος 71

Στρατηγικές κινήσεις & επίτευξη των στόχων

editorial

Διεθνείς τάσεις στην
Ασφαλιστική Αγορά και η θέση
της Ελλάδας

εταιρικά νέα

Αύξηση Παραγωγής
Ασφαλίσιτων

κοινωνική ευθύνη

Έπαινος για την Κοινωνική
προσφορά

αγορά

Ασφάλιση Μεταφορών:
Επένδυση στη Βιωσιμότητα

Διεθνείς τάσεις στην Ασφαλιστική Αγορά και η θέση της Ελλάδας



Ο πόλεμος στο Ιράν ήρθε να επιβεβαιώσει τη σημασία του Γεωπολιτικού παράγοντα για την παγκόσμια Ασφαλιστική Αγορά. Τα ασφαλιστήρια της Ναυσιπλοΐας, π.χ., στην εμπόλεμη περιοχή ανέβηκαν στα ύψη και ήρθαν να προστεθούν στην, ούτως ή άλλως, αβεβαιότητα που είχε διαφανεί ήδη από την αρχή του έτους στον Κλάδο – λόγω οικονομικών αναταράξεων, δασμών και διεθνούς αστάθειας. Παράλληλα, η αυξανόμενη διαταραχή στις διεθνείς Εφοδιαστικές Αλυσίδες και η μεταβλητότητα στις τιμές της Ενέργειας επηρεάζουν άμεσα το Κόστος Κινδύνου για πολλές επιχειρήσεις. Οι εξελίξεις αυτές μεταφράζονται σε αυξημένη ανάγκη για ασφαλιστική προστασία, αλλά και σε μεγαλύτερη προσοχή από τις Ασφαλιστικές Εταιρείες ως προς την αξιολόγηση και τιμολόγηση των κινδύνων.

Εάν προσθέσουμε σε όλα τα παραπάνω τις αναμενόμενες -λόγω κλιματικής αλλαγής- Φυσικές Καταστροφές, η νέα χρονιά για τη διεθνή Ασφαλιστική Αγορά διαγράφεται θερμή και αστάθμητη. Τα τελευταία χρόνια, οι Φυσικές Καταστροφές καταγράφουν διεθνώς Ζημίες εκατοντάδων δισεκατομμυρίων δολαρίων ετησίως, ενώ σημαντικό μέρος τους παραμένει ασφάλιστο. Το φαινόμενο αυτό, γνωστό ως «insurance gap», αποτελεί μία από τις σημαντικότερες προκλήσεις για τον Ασφαλιστικό Κλάδο και ταυτόχρονα μία μεγάλη ευκαιρία ανάπτυξης.

Σε ένα δεύτερο επίπεδο, η τεχνολογι-

κή πρόοδος και η ευρεία χρήση της Τεχνητής Νοημοσύνης (AI) αλλιάζουν το πλαίσιο επιχειρηματικής διαχείρισης των Ασφαλιστικών Επιχειρήσεων και αυξάνουν διεθνώς τον ανταγωνισμό, απαιτώντας, ταυτόχρονα, την αναβάθμιση του Ανθρώπινου Δυναμικού των Εταιρειών στο πλαίσιο του Ψηφιακού Περιβάλλοντος. Η αξιοποίηση τεχνολογιών όπως η Ανάλυση Μεγάλων Δεδομένων (big data), τα εργαλεία Αυτοματοποιημένης Τιμολόγησης και οι Ψηφιακές Πλατφόρμες Εξυπηρέτησης μετασχηματίζουν ήδη τον τρόπο λειτουργίας των Ασφαλιστικών Επιχειρήσεων, επιτρέποντας καλύτερη κατανόηση των Κινδύνων και ταχύτερη εξυπηρέτηση των ασφαλισμένων.

Σε αυτό το ταραγμένο διεθνές τοπίο, οι παρατηρήσεις για την ελληνική Ασφαλιστική Αγορά, σύμφωνα με την έκθεση της Deloitte & Touch «2026 Global Insurance Outlook», είναι εξαιρετικά ενδιαφέρουσες: Η ελληνική Αγορά έχει σημαντικές προοπτικές ανάπτυξης, ενώ βρίσκεται σε τροχιά «ωρίμανσης και μετασχηματισμού», με τη μετάβαση να προχωρά με γρήγορους ρυθμούς - κυρίως με επίκεντρο την Καινοτομία αλλά και τον ίδιο τον Πελάτη. Η χαμηλή Ασφαλιστική Διείσδυση της Ελλάδας, σε σχέση με τον ευρωπαϊκό Μέσο Όρο αναδεικνύει ταυτόχρονα το σημαντικό περιθώριο περαιτέρω ανάπτυξης της Αγοράς τα επόμενα χρόνια, ιδιαίτερα στους κλάδους Περιουσίας, Φυσικών Καταστροφών και Αστικών Ευθυνών. Ειδικότερα για την επικέντρωση στον Πελάτη, η Έκθεση παρατηρεί, μεταξύ άλλων, ότι οι Ασφαλιστικές Εταιρείες θα πρέπει να υιοθετήσουν μια προσέγγιση που θα ενσωματώνει «ψηφιακά και ανθρώπινα σημεία επαφής», προσφέροντας «απρόσκοπτη και ανθρώπινη εξυπηρέτηση».

Οι αναφορές αυτές δικαιώνουν τη διαχρονική φιλοσοφία της INTERLIFE για τη σημασία της άμεσης και φυσικής επαφής με τον Πελάτη, μέσω της αξιοποίησης του Δικτύου των Διαμεσοληθικών - έναντι της απρόσωπης τραπεζικής ή ηλεκτρονικής επικοινωνίας μαζί του. Η εμπιστοσύνη που οικοδομείται μέσα από την προσωπική σχέση με τον Ασφαλιστικό Διαμεσοληθική παραμένει καθοριστικός παράγοντας για την ανάπτυξη της Ασφαλιστικής Συνείδησης, ιδιαίτερα σε Αγορές όπως η ελληνική.

Σε άλλα σημεία, η Έκθεση αναφέρεται ξεχωριστά στις Εταιρείες Γενικών Ασφαλίσεων, οι οποίες στρέφονται εντατικά σε «προηγμένες Τεχνολογίες και εναλλακτικές πηγές εσόδων». Ταυτόχρονα, παρατηρεί ότι υπάρχει πίεση στα περιθώρια Κέρδους λόγω, αφ' ενός, της επιβράδυνσης στις αυξήσεις Τιμολογίων και της ανόδου του Λειτουργικού Κόστους, αφ' ετέρου, του συνεχώς αυξανόμενου Ανταγωνισμού - κυρίως από τις Εταιρείες που συστηματικά υποτιμολογούν, θα προσθέταμε εμείς. Με αυτά τα δεδομένα, η ισορροπία μεταξύ ανταγωνιστικής τιμολόγησης και τεχνικά ορθής ανάληψης Κινδύνων αποτελεί κρίσιμο παράγοντα βιωσιμότητας για τις Ασφαλιστικές Επιχειρήσεις.

Εξαιρετικά σημαντικές αυτές οι διαπιστώσεις, ιδιαίτερα σε μια χρονική περίοδο κατά την οποία βρισκόμαστε ως χώρα, αλλά και ως ΕΕ, σε αχαρτογράφητα νερά, με το κόστος της Ενέργειας να απειλεί το σύνολο των οικονομικών της Ευρωζώνης και με ουσιαστική αδυναμία προβλέψεων για το τι μέλλει γενέσθαι. Σε αυτό το σύνθετο περιβάλλον, ο ρόλος των Ασφαλιστικών Επιχειρήσεων καθίσταται ακόμη πιο κρίσιμος: να λειτουργούν ως μηχανισμός οικονομικής σταθερότητας, διαχείρισης κινδύνων και στήριξης της πραγματικής οικονομίας. Ωστόσο, αναμένουμε και ελπίζουμε!

Οι αναφορές αυτές δικαιώνουν τη διαχρονική φιλοσοφία της INTERLIFE για τη σημασία της άμεσης και φυσικής επαφής με τον Πελάτη, μέσω της αξιοποίησης του Δικτύου των Διαμεσοληθικών - έναντι της απρόσωπης τραπεζικής ή ηλεκτρονικής επικοινωνίας μαζί του. Η εμπιστοσύνη που οικοδομείται μέσα από την προσωπική σχέση με τον Ασφαλιστικό Διαμεσοληθική παραμένει καθοριστικός παράγοντας για την ανάπτυξη της Ασφαλιστικής Συνείδησης, ιδιαίτερα σε Αγορές όπως η ελληνική.

Ιωάννης Παν. Βοτσαρίδης
Πρόεδρος & Διευθύνων Σύμβουλος
INTERLIFE A.A.E.F.A.

Εταιρικά Νέα

INTERLIFE A.A.E.F.A.

- Αύξηση Παραγωγής Ασφαλίσεων 2025
- Ανακοίνωση Οικονομικού Ημερολογίου
- Κοπή Πίτας 2026

Εταιρική Κοινωνική Ευθύνη

Πρόγραμμα «προσφέρω ...αλληλώς»

- Όμιλος UNESCO Πειραιώς & Νήσων: Έπαινος στην INTERLIFE για την Κοινωνική της προσφορά
- Π.Ο.Η. «ΚΑΣΤΡΟ»: Πολυετής χορηγική συνεργασία με την Ακαδημία Ποδηλασίας Ηρακλείου

Οι άνθρωποί μας

ΜΥΛΩΝΑΣ AGENTS A.E.

Μια εταιρία Ασφαλιστικής Διαμεσολήθνης που δραστηριοποιείται με γνώμονα τον επαγγελματισμό, την αξιοπιστία και την πελάτοκεντρική προσέγγιση

Ασφαλιστικά Προγράμματα

Επιχειρηματικές Ασφαλίσεις

Ασφάλιση Μεταφορών: Επένδυση στη Βιωσιμότητα

Οικονομία

Από τον Κωνσταντίνο Αριτζή

Navigating the Hormuz straits



Περιοδική Έκδοση
της INTERLIFE Ασφαλιστικής

Εκδότης
INTERLIFE ΑΣΦΑΛΙΣΤΙΚΗ

Διευθυντής
Ιωάννης Βοτσαρίδης

Αρχισυνταξία
Λιάνα Αλεξανδρή

Επιμέλεια Ύλης
Έλενα Τοπάλη

Δημιουργικό
Νατάσα Παπαδοπούλου

INTERLIFE (INTERLIFE)
Ανώνυμη Ασφαλιστική Εταιρία
Γενικών Ασφαλίσεων
14ο χλμ. Εθνικής Οδού
Θεσσαλονίκης Πολυγύρου
Τ.Κ. 57001, Θέρμη
Τηλ: 2310 499000
Fax: 2310 499099

ΑΡ. Γ.Ε.ΜΗ.: 057606004000

E-mail: info@interlife.gr
www.interlife.gr

INTERLIFE: Αύξηση Παραγωγής Ασφαλίσεων 2025

Άνοδος 8,9% στην παραγωγή ασφαλίσεων το 2025 και ενίσχυση Μεριδίου Αγοράς

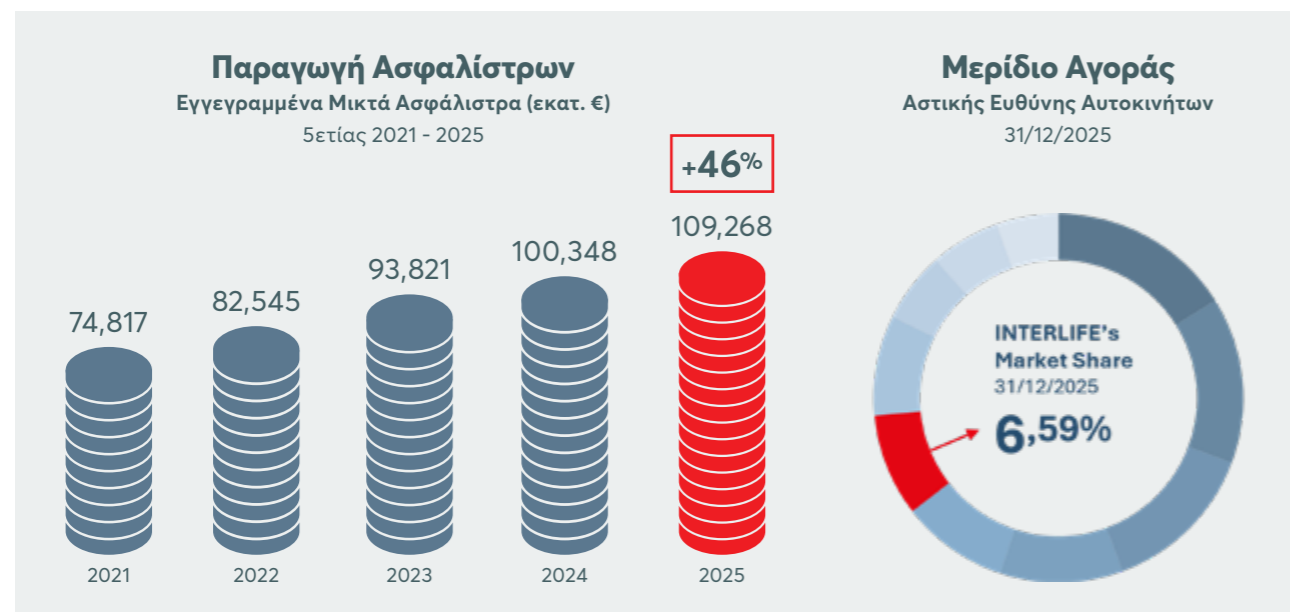
Σημαντική αύξηση στην Παραγωγή Ασφαλίσεων κατά 8,9% (109.267.627 € έναντι 100.348.059 € το αντίστοιχο 12μηνο του 2024) κατέγραψε η INTERLIFE Ασφαλιστική ανταποκρινόμενη με επιτυχία στις προκλήσεις της εποχής. Συγκεκριμένα, ιδιαίτερα ανοδική αύξηση σημείωσε στους ακόλουθους Κλάδους:

- **Κλάδος Αυτοκινήτων** (Αστική Ευθύνη Οχημάτων και Χερσαίων Οχημάτων): **8,79%** (72.371.244 € έναντι 66.525.535 € το αντίστοιχο 12μηνο του 2024)
- **Λοιποί Κλάδοι:** **9,09%** (36.896.385 € έναντι

33.822.524 € το αντίστοιχο 12μηνο του 2024)

- **Ο Στόλος των Ασφαλισμένων Οχημάτων** ανέρχεται σε 481.852 οχήματα ανεβάζοντας το ποσοστό Μεριδίου Αγοράς που κατέχει η Εταιρία στο **6,59%** (31/12/2025)

Η αύξηση Παραγωγής Ασφαλίσεων επιβεβαιώνει τον ισχυρό ρυθμό ανάπτυξης της INTERLIFE και την αφοσίωσή της στη δημιουργία και διάθεση αξιόπιστων ασφαλιστικών προϊόντων που καλύπτουν τις σύγχρονες ανάγκες. Επιπλέον, αξίζει να αναφερθεί ότι το ποσοστό αύξησης της Παραγωγής Ασφαλίσεων της Εταιρίας σε βάθος 5ετίας ξεπερνάει το 46%. ●



Ανακοίνωση Οικονομικού Ημερολογίου 2026

Ανακοίνωση αποτελεσμάτων της Οικονομικής Χρήσης 2025 στο επενδυτικό κοινό στις 20 Απριλίου 2026 από την INTERLIFE

Σύμφωνα με την ανακοίνωση του Οικονομικού Ημερολογίου, η Τακτική Γενική Συνέλευση των Μετόχων θα διεξαχθεί στις 5 Ιουνίου 2026, η Αποκοπή Μερισμάτος ορίστηκε για τις 24 Ιουνίου 2026, ενώ τα Εξαμηνιαία Οικονομικά Αποτελέσματα θα ανακοινωθούν στις 25 Σεπτεμβρίου 2026. Ακολουθεί η Ανακοίνωση της Εταιρίας:

Η Εταιρία με την επωνυμία: «**ΙΝΤΕΡΛΑΪΦ (INTERLIFE) Ανώνυμη Ασφαλιστική Εταιρία Γενικών Ασφαλίσεων**», σύμφωνα με το άρθρο 4.1.1 περ. 2 του Κανονισμού του Χρηματιστηρίου Αθηνών (Χ.Α.) και το άρθρο 2 της Απόφασης 25 της Διοικούσας Επιτροπής Χρηματιστηριακών Αγορών του Χ.Α., ανακοινώνει στους μετόχους και το επενδυτικό κοινό, το Οικονομικό Ημερολόγιο για το έτος 2026:

- Δημοσίευση της Ετήσιας Οικονομικής Έκθεσης χρήσης 2025 και της ανακοίνωσης σχοδίασμού των ετήσιων οικονομικών αποτελεσμάτων στην ιστοσελίδα του Χρηματιστηρίου Αθηνών (www.athexgroup.gr) και στην επίσημη ιστοσελίδα της Εταιρίας (www.interlife.gr) μετά τη λήξη της συνεδρίασης του Χρηματιστηρίου - Δευτέρα 20 Απριλίου 2026
- Ετήσια Τακτική Γενική Συνέλευση των Μετόχων - Παρασκευή 5 Ιουνίου 2026
- Ημερομηνία αποκοπής μερισμάτος - Τετάρτη 24 Ιουνίου 2026
- Ημερομηνία προσδιορισμού δικαιούχων μερισμάτος - Πέμπτη 25 Ιουνίου 2026
- Ημερομηνία έναρξης καταβολής μερισμάτος - Τρίτη 30 Ιουνίου 2026
- Δημοσίευση της Εξαμηνιαίας Οικονομικής Έκθεσης 2026 - Παρασκευή 25 Σεπτεμβρίου 2026



Η διανομή μερισμάτος και οι ανωτέρω συναφείς ημερομηνίες τελούν υπό την προϋπόθεση της σχετικής εγκριτικής απόφασης της Ετήσιας Τακτικής Γενικής Συνέλευσης των Μετόχων, κατόπιν εισήγησης του Διοικητικού Συμβουλίου.

Η Εταιρία διατηρεί το δικαίωμα να μεταβάλει τις προαναφερόμενες ημερομηνίες αφού πρώτα ενημερώσει έγκαιρα το επενδυτικό κοινό. ●

Κοπή Πίτας 2026

Σε εορταστικό κλίμα πραγματοποιήθηκε τον Ιανουάριο η κοπή βασιλόπιτας της INTERLIFE Ασφαλιστικής και των συνδεδεμένων με αυτήν εταιριών

Η καθιερωμένη πλέον, εκδήλωση φιλοξενήθηκε στον πολυώροπο εκδηλώσεων Κτήμα Χρυσίδη στην Άνω Περαία Θεσσαλονίκης όπου εργαζόμενοι και Στελέχη της Διοίκησης, αντάλλαξαν ευχές για υγεία, ευημερία και περισσότερες επαγγελματικές επιτυχίες το 2026

Καλωσόρισμα και ευχές για τη νέα χρονιά απύθυε στο Ανθρώπινο Δυναμικό ο Κωνσταντίνος Βοτσαρίδης, Αναπληρωτής Διευθύνων Σύμβουλος, ο οποίος, μεταξύ άλλων, ευχαρίστησε τους εργαζόμενους για τη συμβολή τους στην επιτυχημένη πορεία της Εταιρίας και επεσήμανε ότι INTERLIFE είναι ένας οργανισμός με ανθρώπινο πρόσωπο. Ο Θανάσης Πρόιος, Διευθυντής Χρηματοοικονομικών Λειτουργιών της INTERLIFE, τόνισε τη δυναμική ανάπτυξης που χαρακτηρίζει την 35χρονη λειτουργία της στην Ασφαλιστική Αγορά, ενώ χαιρετισμό και ευχές για τη νέα χρονιά απύθυαν στους συμμετέχοντες ο Θανάσης Φροντιστής, Διευθυντής Επενδύσεων και ο Χαράλαμπος Κιόρογλου, Chief Information Officer.

Τον κύκλο των ομιλητών έκλεισε ο Ιωάννης Παν. Βοτσαρίδης, Πρόεδρος & Διευθύνων Σύμβουλος της Εταιρίας ο οποίος απένειμε Έπαινο στην Κατερίνα Καψάλη, Διευθύντρια Πωλήσεων Νοτίου Ελλάδος για την εργασιακή της απόδοση το 2025. Στη συνέχεια, ακολούθησε από την Γε-

ωργία Βοτσαρίδου, Διευθύντρια Διαχείρισης Αξιών η βράβευση της Αγγελικής Αβραμίδου η οποία ψηφίστηκε από τους εργαζόμενους / συναδέλφους της ως Υπάλληλος της χρονιάς 2025.

Στο πλαίσιο της εκδήλωσης η Κατερίνα Ιωαννίδου, Γενική Διευθύντρια Ανάλυσης κινδύνων της INTERLIFE ανακοίνωσε την προαγωγή των ακόλουθων εργαζομένων που ξεχώρισαν για τη συνέπεια και τη θετική συμβολή τους στην καθημερινή λειτουργία της Εταιρίας: Γιώργος Τσιμπόλης, Υποδιευθυντής Λοιπών Κλάδων, Αναστασία Στάμου, Προϊσταμένη Κλάδου Σκαφών / Αεροσκαφών / Μεταφορών και Αστικών Ευθυνών, Ειρήνη Τερπουϊκίδου, Προϊσταμένη Κλάδου Αυτοκινήτου, Αρίστη Τριανταφύλλη, Προϊσταμένη Κλάδου Περιουσίας και Τεχνικών Ασφαλίσεων, Βασιλική Τσόγκα, Προϊσταμένη Τμήματος Διαγωνισμών Ειρήνη Τσώχου, Προϊσταμένη HelpDesk και Χρύσα Χατζηπρακλή, Προϊσταμένη Κλάδου Υγείας.

Το τυχερό φλουρί της χρονιάς έπεσε στην Φένια Γκλαβίνα από το Τμήμα Πωλήσεων της INTERLIFE.

Η εκδήλωση πλαισιώθηκε από πλούσιο μπουφέ και χορό, ενώ έκλεισε με ανταλλαγή ευχών για μία δυναμική χρονιά με υγεία και πολλές επαγγελματικές και προσωπικές επιτυχίες για όλους. ●



αριστερά:
Γεωργία Βοτσαρίδου, Δ/τρια Διαχείρισης Αξιών και Αγγελική Αβραμίδου, Διοικητική Μέριμνα, Υπάλληλος της Χρονιάς 2025

Ιωάννης Βοτσαρίδης, Πρόεδρος & Δ/νων Σύμβουλος και Κατερίνα Καψάλη, Δ/τρια Πωλήσεων Νοτίου Ελλάδος

δεξιά:
Φένια Γκλαβίνα, Τμήμα Πωλήσεων



αριστερή σελίδα πάνω:
Ιωάννης Παν. Βοτσαρίδης,
Πρόεδρος & Διευθύνων Σύμβουλος

Κωνσταντίνος Βοτσαρίδης,
Αναπληρωτής Διευθύνων Σύμβουλος

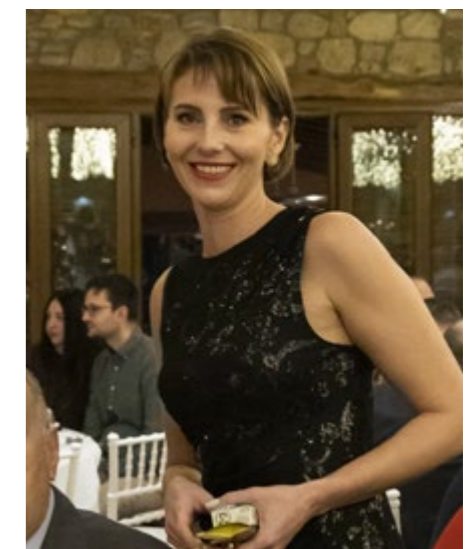
αριστερή σελίδα κάτω:
Οι Επιθεωρητές Πωλήσεων της INTERLIFE:
Ευάγγελος Δούκας, Κανέλλιος
Κανελλόπουλος, Επαμεινώνδας
Κανέλλης, Επιθεωρητές Πωλήσεων
Νοτίου Ελλάδας και **Βασίλης Σκάθαρος,**
Χρήστος Κουρουκλίδης, Ντίνος Μακρίδης,
Επιθεωρητές Πωλήσεων Βορείου Ελλάδας

δεξιά σελίδα:
Χαράλαμπος Κιόρογλου, Διευθυντής
Τεχνολογιών Πληροφορικής και
Επικοινωνιών, **Θανάσης Πρόιος**, Διευθυντής
Χρηματοοικονομικών Λειτουργιών, **Κατερίνα**
Ιωαννίδου, Γενική Διευθύντρια Ανάπτυξης
Κινδύνων

Γεωργία Βοτσαρίδου, Διευθύντρια
Διαχείρισης Αξιών, **Ευάγγελος Δρυμπέτας**,
Αντιπρόεδρος Δ.Σ., **Θανάσης Φροντιστής**,
Διευθυντής Επενδύσεων

Ευαγγελία Μηντιζώρη, Διευθύντρια
Νομικών & Κανονιστικών Θεμάτων

Ηλέκτρα Βοτσαρίδου, Διεύθυνση Διαχείρισης
Αξιών





Έπαινος στην INTERLIFE για την Κοινωνική της προσφορά

Ο Διεθνής Οργανισμός INTERNATIONAL ACTION ART και ο Όμιλος UNESCO Πειραιώς & Νήσων απένειμαν Αναμνηστικό Έπαινο στην Εταιρία

Για την κοινωνική προσφορά και την πολύτιμη συνεχή στήριξη της Εταιρίας στις Δομές Αστέγων του Ομίλου για την UNESCO Πειραιώς & Νήσων βραβεύθηκε η INTERLIFE στο πλαίσιο της Μεγάλης Γιορτής Πολιτισμού του Ομίλου που πραγματοποιήθηκε στο Δημαρχείο Νίκαιας – Αγ. Ι. Ρέντη τον Φεβρουάριο στην Αθήνα.

Η INTERLIFE έχει εντάξει τον Όμιλο στο Πρόγραμμα Εταιρικής Κοινωνικής Ευθύνης «προσφέρω ...αλληλώς» που υλοποιεί με σκοπό την υποστήριξη των Δομών Κοινωνικής Ένταξης του σωματείου (Κοινωνικό Φαρμακείο, Ανοικτό Κέντρο Ημέρας Αστέγων, Κοινωνικό Συσσίτιο, Κοινωνικό Παντοπωλείο και Ψυχωτήριο Αστέγων) εστιάζοντας στην αντιμετώπιση της επισιτιστικής ανασφάλειας. Αξίζει να σημειωθεί ότι, οι παραπάνω υπηρεσίες του Ομίλου UNESCO Πειραιώς & Νήσων παρέχονται εντελώς δωρεάν στους ωφεληόμενους που επιλέγο-

νται με κοινωνικά κριτήρια, ενώ, παράλληλα, καλλιεργείται το αίσθημα της αλληλεγγύης μεταξύ των πολιτών και προωθείται η στήριξη άπορων και φτωχών οικογενειών με σκοπό την επανένταξή τους στην κοινωνία.

Την Εταιρία εκπροσώπησε με την παρουσία του στην εκδήλωση ο Επιθεωρητής Πωλήσεων Νοτίου Ελλάδος, Επαμεινώνδας Κανέλλης που παρέλαβε τον Έπαινο από τον Πρόεδρο του Ομίλου για την UNESCO Πειραιώς & Νήσων, Ιωάννη Μαρωνίτη. Σημειώνεται ότι η κοινωνική προσφορά της INTERLIFE στον Όμιλο δεν είναι αποσπασματική, καθώς ανταποκρίνεται κάθε χρόνο στην έκκληση παροχής τροφίμων από τον συγκεκριμένο σωματείο.

Για τον Όμιλο για την UNESCO Πειραιώς και Νήσων

Ο Όμιλος για την UNESCO Πειραιώς και Νήσων ιδρύθηκε το 1998. Έχει έδρα τη Νίκαια, Πέτρου Ράλλη 210

και Θησέως 1, στην περιφέρεια Πειραιά. Ο Όμιλος είναι σωματείο με θεμελιώδη σκοπό την καλλιέργεια της διεθνούς αντίληψης, κατανόησης, συνεργασίας και αλληλεγγύης σύμφωνα με τις αρχές και τα ιδανικά της UNESCO και ανήκει στην Ελληνική Ομοσπονδία Ομίλων και Οργανισμών UNESCO. Διοικείται από ενδεκαμελές Διοικητικό Συμβούλιο, τα μέλη του οποίου είναι εθελοντές (άμισθοι, που δεν λαμβάνουν καμία αποζημίωση για την συμμετοχή τους και την προσφορά τους), ενώ αριθμεί πάνω από 5.000 μέλη. Οι δράσεις του Ομίλου συνοψίζονται σε τέσσερις βασικούς άξονες που αλληλοσυμπληρώνονται: Πολιτιστικό, Εκπαιδευτικό, Κοινωνικό και Περιβαλλοντικό, ενώ εφαρμόζει ολοκληρωμένο Σύστημα Διαχείρισης Ποιότητας προσαρμοσμένο στις απαιτήσεις του προτύπου ISO 9001:2015. ●

➔ Μάθετε περισσότερα για τον Όμιλο UNESCO Πειραιώς και Νήσων

Πολυετής χορηγική συνεργασία με την Ακαδημία Ποδηλασίας «ΚΑΣΤΡΟ» Ηρακλείου

Η INTERLIFE στηρίζει τις αθλητικές δράσεις της Ερασιτεχνικής Αθλητικής Ομάδας, με βασικό στόχο την προώθηση της ποδηλασίας ως μορφή άσκησης και ως τρόπο ζωής

Η Εταιρία, στο πλαίσιο του Προγράμματος Εταιρικής Κοινωνικής Ευθύνης "προσφέρω ...αθληώς" που υλοποιεί με αποδέκτη την ευρύτερη κοινότητα, στηρίζει ως χορηγός την Ακαδημία Ποδηλασίας Π.Ο.Η. «ΚΑΣΤΡΟ», η οποία εδρεύει στο Ηράκλειο. Μέσα από αυτή τη συνεργασία, συμβάλλει ουσιαστικά στην ενίσχυση του αθλητισμού και της τοπικής κοινότητας.

Η Ακαδημία λειτουργεί αδιάλειπτα από το 1981 και αποτελεί το μοναδικό αθλητικό σωματείο στην Κρήτη που έχει λάβει πιστοποίηση από την Παγκόσμια Διεθνή Ομοσπονδία Ποδηλασίας (UCI), γεγονός που της επιτρέπει να συμμετέχει και στο παγκόσμιο αγωνιστικό καλεντάρι. Η πολυετής παρουσία της έχει καταστήσει την Ακαδημία σημείο αναφοράς για την προώθηση του ήθους, των υψηλών αθλητικών επιδόσεων και της ευγενούς άμιλλας.

Κατά τη διάρκεια της πορείας της, που εκτείνεται σε σχεδόν τέσσερις δεκαετίες, περισσότεροι από 70 αθλητές της έχουν καταφέρει να διακριθούν



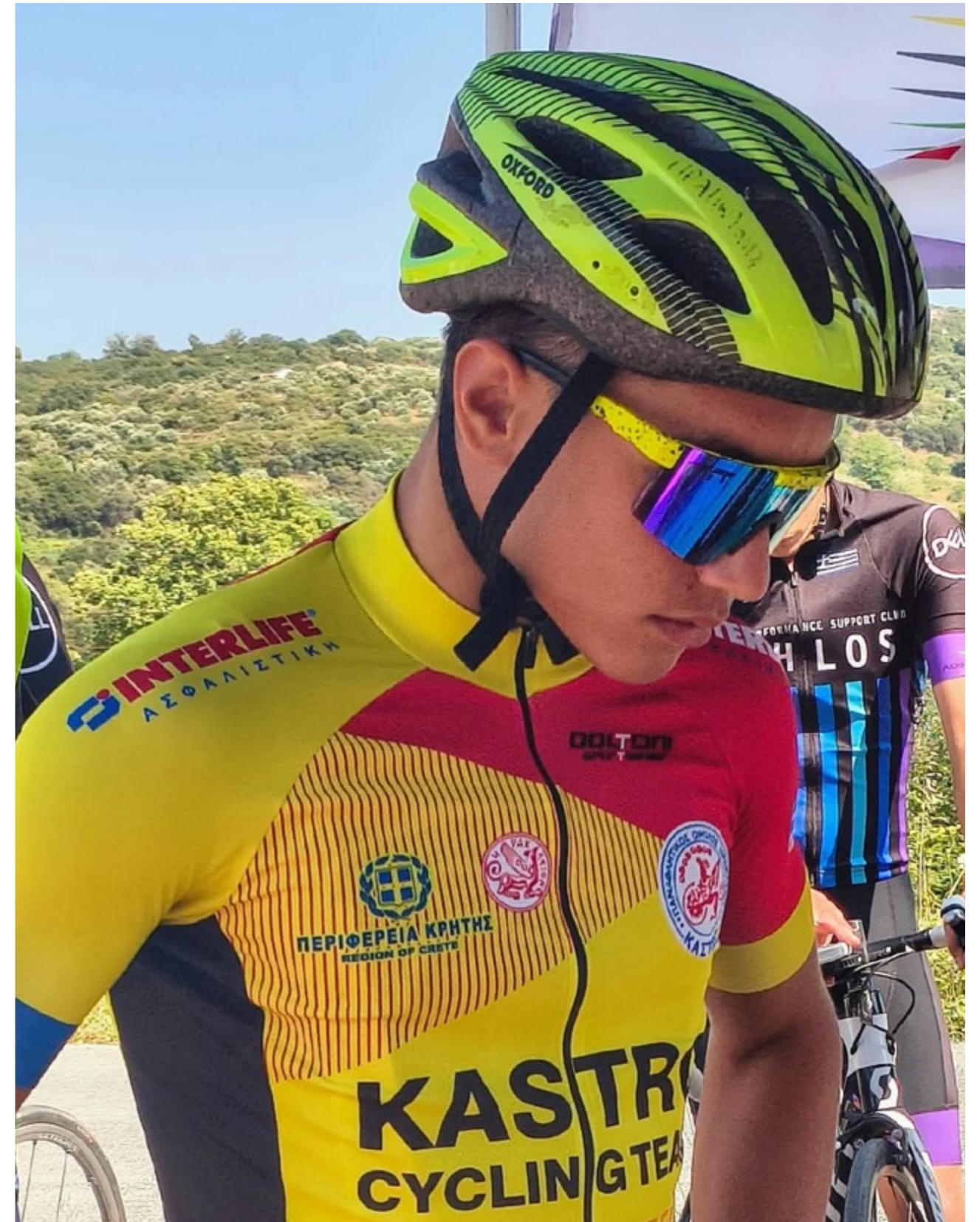
Η INTERLIFE, τα τελευταία δώδεκα χρόνια, στέκεται αρωγός στις προσπάθειες των αθλητριών και των αθλητών του Π.Ο.Η. «ΚΑΣΤΡΟ»

τόσο σε πανελλήνιο όσο και σε διεθνές επίπεδο, επιβεβαιώνοντας το υψηλό επίπεδο προετοιμασίας και την ποιότητα του έργου της. Ξεχωριστή

θέση στις δραστηριότητές της κατέχει η διοργάνωση των Πανελληνίων Ποδηλατικών Αγώνων «Καζαντζάκεια», μιας σημαντικής αθλητικής εκδήλωσης που προσελκύει κάθε χρόνο μεγάλο αριθμό συμμετεχόντων.

Σύμφωνα με το πρωτόκολλο της Ελληνικής Ομοσπονδίας Ποδηλασίας, αθλητές από την Κρήτη, αλλά και από άλλες νησιωτικές και ηπειρωτικές περιοχές της Ελλάδας, συμμετέχουν σταθερά σε αυτόν τον καθιερωμένο πλέον θεσμό, ο οποίος προάγει την ποδηλατική κουλτούρα και ενισχύει το αθλητικό ιδεώδες.

Η INTERLIFE, τα τελευταία δώδεκα χρόνια, στέκεται αρωγός στις προσπάθειες των αθλητριών και των αθλητών του Π.Ο.Η. «ΚΑΣΤΡΟ», ενθαρρύνοντας την καλλιέργεια της ευγενούς άμιλλας, την ανάδειξη των αξιών του αθλητισμού και την υιοθέτησή του όχι μόνο ως μέσου διάκρισης, αλλά και ως στάσης ζωής. ●





ΜΥΛΩΝΑΣ AGENTS A.E.

Μια εταιρία Ασφαλιστικής Διαμεσολάβησης που δραστηριοποιείται με γνώμονα τον επαγγελματισμό, την αξιοπιστία και την πελατοκεντρική προσέγγιση

GOLD Member, Συνεργάτης INTERLIFE από το 2014

Η παρουσία της οικογένειας ΜΥΛΩΝΑ στην Ασφαλιστική Αγορά ξεκινά το 1961 σε συνεργασία με την εταιρία ΚΟΣΜΟΣ και στη συνέχεια με την AGF ΚΟΣΜΟΣ, ενώ το 1998 δημιουργήθηκε η εταιρία ασφαλιστικών πρακτορεύσεων, που δραστηριοποιήθηκε με ένα ευρύτερο πλαίσιο ασφαλιστικών εταιριών. Το 2012, συνέχισε την ανοδική της πορεία μέσω ενός διευρυνμένου Δικτύου Συνεργατών, με μεγαλύτερη εξειδίκευση και έμφαση σε νέες ασφαλιστικές λύσεις (Γενικών & Ζωής). Το 2022, με στοχευμένη πολιτική ανάπτυξης του χαρτοφυλακίου χάραξε νέα κατεύθυνση, διατηρώντας ως πρωταρχικό στόχο τον συνδυασμό εξυπηρέτησης του προσωπικού πελατολογίου και του Συντονιστή του Δικτύου Συνεργατών.

Κατέχοντας την απαιτούμενη τεχνολογία, προσφέρει υψηλού επιπέδου υπηρεσίες και προϊόντα που καλύπτουν όλο το φάσμα των ασφαλίσεων, τόσο σε ιδιώτες, όσο και σε επιχειρήσεις. Δραστηριοποιείται σε όλους τους κλάδους Ασφάλισης και

διαθέτει μια καταρτισμένη ομάδα και ένα ευρύ Δίκτυο Συνεργατών που μεριμνά, σχεδιάζει και δημιουργεί σε συνεργασία με τον πελάτη, την κατάλληλη στρατηγική με στόχο την ορθή κάλυψη των ασφαλιστικών αναγκών του με εξατομικευμένες λύσεις.

Κλειδί για την ανάπτυξη της ΜΥΛΩΝΑΣ AGENTS αποτελεί το παραγωγικό κλίμα συνεργασίας, η συνεχής εκπαίδευση του ανθρώπινου δυναμικού της και των Συνεργατών της, όπως και η διαρκής βελτίωση των εσωτερικών διαδικασιών και η έμφαση στην πληρέστερη μηχανογραφική υποδομή.

Βασικός στόχος της ΜΥΛΩΝΑΣ AGENTS είναι η ενίσχυση της σχέσης εμπιστοσύνης με πελάτες και Συνεργάτες, μέσα από υψηλού επιπέδου υπηρεσίες και συνεχή υποστήριξη.

Στο πλαίσιο της στρατηγικής ανάπτυξης και με την αξιοποίηση σύγχρονων τεχνολογικών εργαλείων, επιδιώκει τη διεύρυνση του χαρτοφυλακίου και την ενίσχυση των συνεργασιών με σημαντικές ασφαλιστικές εται-

ρίες όπως η INTERLIFE. Μακροπρόθεσμα, φιλοδοξεί να παραμείνει διαχρονικό σημείο αναφοράς στον κλάδο της Ασφάλισης με επαγγελματισμό, αξιοπιστία και πελατοκεντρική φιλοσοφία. ●



Βλέπουμε την κάθε δυσκολία σαν μια νέα πρόκληση που θα μας οδηγήσει μπροστά

Βαγγέλης Μυλωνάς
CEO Mylonas S.A. Insurance Agents



www.mylonas.gr



από την **Κατερίνα Ιωαννίδου**,
Γενική Διευθύντρια Ανάλυσης
Κινδύνων INTERLIFE A.A.E.F.A.

Ασφάλιση Μεταφορών: Επένδυση στη Βιωσιμότητα

Οικονομική προστασία, μείωση επιχειρηματικού ρίσκου, νομική κάλυψη και ενίσχυση αξιοπιστίας για κάθε ασφαλισμένη επιχείρηση

Η Ασφάλιση Μεταφορών αποτελεί έναν από τους πιο κρίσιμους πυλώνες της σύγχρονης εμπορικής δραστηριότητας. Σε έναν κόσμο όπου τα προϊόντα διακινούνται καθημερινά μέσω θαλάσσιων, χερσαίων και αεροπορικών δικτύων, η προστασία των εμπορευμάτων κατά τη μεταφορά τους δεν είναι απλώς μια προαιρετική επιλογή, αλλά μια στρατηγική ανάγκη.

Κάθε μεταφορά ενέχει κινδύνους: ατυχήματα, φυσικές καταστροφές, κλοπές, ζημιές κατά τη φόρτωση και εκφόρτωση, ακόμα και καθυστερήσεις που μπορεί να επηρεάσουν την

αξία ή τη χρησιμότητα των προϊόντων. Ιδιαίτερα στις διεθνείς μεταφορές, όπου εμπλέκονται πολυπληθεί μεταφορείς και διαφορετικά νομικά πλαίσια, η πιθανότητα απρόβλεπτων περιστατικών αυξάνεται σημαντικά.

Η Ασφάλιση Μεταφορών λειτουργεί ως δίκτυο προστασίας απέναντι σε αυτούς τους κινδύνους. Εξασφαλίζει ότι, σε περίπτωση ζημιάς ή απώλειας, η επιχείρηση δεν θα επωμιστεί μόνη της το οικονομικό βάρος. Με τον τρόπο αυτό, διασφαλίζεται η ομαλή συνέχιση της λειτουργίας της και η διατήρηση της φερεγγυότητάς της.

Μέσω της ασφάλισης και πέρα από τη

νομική κάλυψη, τα βασικά οφέλη της αφορούν:

- Αποζημίωση σε περίπτωση ζημιάς ή απώλειας των εμπορευμάτων
- Μείωση του επιχειρηματικού ρίσκου, καθώς ο περιορισμός του κινδύνου συμβάλλει στη σταθερότητα και στη βιώσιμη ανάπτυξη
- Ενίσχυση της αξιοπιστίας, καθώς η ύπαρξη ασφαλιστικής κάλυψης αποδεικνύει επαγγελματισμό και υπευθυνότητα

Στην INTERLIFE σχεδιάσαμε και διαθέτουμε ασφαλιστικά Προγράμματα Μεταφορών που απαντούν στις σύγχρονες ανάγκες και προσαρμόζονται στις ανάγκες κάθε επιχείρησης:



Πρόγραμμα Ασφάλισης Μεταφορών «TRANSIT Cargo»

Η Εταιρία, λαμβάνοντας υπόψη όλους τους αστάθμητους παράγοντες που μπορεί να οφείλονται στη συσκευασία, στη φόρτωση ή στην εκφόρτωση, στις κλιματολογικές συνθήκες κ.λπ., προσφέρει ασφαλιστική κάλυψη για τη μεταφορά οποιουδήποτε εμπορεύματος, με οποιοδήποτε μέσο σε οποιοδήποτε σημείο του πλανήτη.

Για πρακτικούς λόγους, οι κίνδυνοι ταξινομήθηκαν σε ομάδες με στόχο την καλύτερη εξυπηρέτηση του ασφαλιζόμενου μεταφορέα ή διαμεταφορέα, παρέχοντάς του σιγουριά κατά τη μεταφορά των εμπορευμάτων. Επιπλέον, το Πρόγραμμα σχεδιάστηκε με τέτοιο τρόπο, ώστε με γρήγορες και απλές διαδικασίες να τηρούνται, σε περίπτωση ζημιάς, όλοι οι διεθνείς κανονισμοί.

Το Πρόγραμμα «TRANSIT Cargo» προσφέρει 3 είδη ασφαλιστηρίων

συμβολαίων, το καθένα κατάλληλα σχεδιασμένο για να εξυπηρετεί συγκεκριμένες ανάγκες:

- Οριστικό Ασφαλιστήριο Συμβόλαιο (Voyage ή Single Policy): Εκδίδεται μόνο για ένα ταξίδι και καλύπτει ένα συγκεκριμένο φορτίο. Εξυπηρετεί όσους δεν πραγματοποιούν συχνές φορτώσεις και είναι ο τύπος ασφαλιστηρίου που συνηθίζεται περισσότερο στην Ελλάδα.
- Προασφαλιστήριο (Floating Policy): Ουσιαστικά είναι το ίδιο με το οριστικό ασφαλιστήριο αλλά δεν αναφέρονται ασφαλιστήρα γιατί δεν είναι γνωστό πότε και με πόσες φορτώσεις θα γίνει μία εισαγωγή ή μία εξαγωγή. Οριστικοποιείται με πρόσθετες πράξεις, στις οποίες αναγράφονται ημερομέρες της κάθε φόρτωσης καθώς και τα αντίστοιχα ασφαλιστήρα.
- Διαρκές Ασφαλιστήριο Συμβόλαιο

(Open Policy) που χρησιμοποιείται σε συχνές μεταφορές. Τα διαρκή συμβόλαια χωρίζονται σε 2 κατηγορίες, τα Ετήσια Ασφαλιστήρια που καλύπτουν όλες τις μεταφορές που θα πραγματοποιήσει ο ασφαλιζόμενος μέσα σε ένα χρόνο και τα Ανοιχτά Ασφαλιστήρια που καλύπτουν με πρόσθετη πράξη ή με πιστοποιητικό ασφάλισης την κάθε μεταφορά χωριστά - ο τύπος αυτού του ασφαλιστηρίου εξυπηρετεί κυρίως εξαγωγικές επιχειρήσεις.

Πρόγραμμα Ασφάλισης Ευθύνης Μεταφορέα

Πρόκειται για ένα σύγχρονο προϊόν, που σχεδιάστηκε με την τεχνογνωσία και την πολύχρονη πείρα του Κλάδου Μεταφορών της INTERLIFE, το οποίο βασίζεται σε συγκεκριμένους ειδικούς όρους (ρήτρες) που έχουν θεσμοθετηθεί από το Ινστιτούτο Ασφαλιστών του Λονδίνου και καλύπτουν το σύνολο των πιθανών κινδύνων. Παρέχει τη δυνατότητα



Σε έναν κόσμο όπου τα προϊόντα διακινούνται καθημερινά μέσω θαλάσσιων, χερσαίων και αεροπορικών δικτύων, η προστασία των εμπορευμάτων κατά τη μεταφορά τους δεν είναι απλώς μια προαιρετική επιλογή, αλλά μια στρατηγική ανάγκη

στον μεταφορέα να ασφαλίσει την ευθύνη της μεταφοράς εμπορευμάτων για λογαριασμό τρίτων. Το όχημα περιγράφεται στο Ασφαλιστήριο Συμβόλαιο και διευκρινίζεται εάν πρόκειται για Φορτηγό Δημοσίας Χρήσεως που κυκλοφορεί εντός Ελλάδος ή στο εξωτερικό. Οι καλύψεις του Προγράμματος αφορούν:

- Σύγκρουση ή Πρόσκρουση του Οχήματος
- Ναυάγιο, Πρόσκρουση Πλοίου ή Προσάραξη που είναι συνέχεια της Οδικής Μεταφοράς
- Αιφνίδια Καθίζηση εδάφους
- Πτώση Χιονοστιβάδας, Κεραυνού
- Υπερχειλίση Ποταμών
- Πυρκαγιά, Έκρηξη, Σεισμός
- Ηφαιστειακή Έκρηξη
- Κατάρρευση Γεφυρών, Σπράγγων ή Κτιρίων
- Ποιοτική Αλλοίωση Εμπορεύματος
- Ολική και Μερική Κλοπή

Πρόγραμμα Ασφάλισης Ευθύνης Διαμεταφορέα

Το Πρόγραμμα παρέχει την προβλεπόμενη από τον νόμο Αστική Ευθύνη, σε συνδυασμό με ένα πλήρες πακέτο καλύψεων, προκειμένου να διασφαλίζονται τα μεταφερόμενα εμπορεύματα κατά τη διάρκεια της διακίνησής τους και ώσπου να φτάσουν στον προορισμό τους.

Η ευθύνη του Διαμεταφορέα αφορά ζημίες που θα υποστούν τα οποιαδήποτε μεταφερόμενα είδη, όπως αυτά περιγράφονται στη φορτωτική που έχει εκδώσει ο διαμεταφορέας.

Το Πρόγραμμα καλύπτει την Ευθύνη του ασφαλιζόμενου διαμεταφορέα που προέρχεται από τη συναφθείσα σύμβαση εκτέλεσης μεταφοράς, την απώλεια ή ζημία των μεταφερόμενων ειδών κατά τη διάρκεια της

μεταφοράς, κατά τη μεταφορά τους από αποθήκη σε αποθήκη, κατά την παραμονή των εμπορευμάτων σε τελωνειακούς χώρους και σε ιδιωτικούς χώρους αποθήκευσης και σε ενδεχόμενες στάσεις κατά τη διάρκεια του ταξιδιού.

Ο ασφαλιζόμενος έχει τη δυνατότητα να επιλέξει την κάλυψή του, σύμφωνα με τους όρους του Ασφαλιστηρίου Διαμεταφορέα Απλών Κινδύνων ή Κατά Παντός Κινδύνου που σπρίζονται στις ρήτρες των Άγγλων ασφαλιστών 01.01.82 όπως: Ρήτρα «C», Ρήτρα «B», Ρήτρα «A». Τέλος, υπάρχει η επέκταση των Καλύψεων του Διαμεταφορέα Αυτοκινητιστή (δηλ. η ασφαλιστική Εταιρία σε περίπτωση ζημίας να μην έχει δικαίωμα να στραφεί εναντίον του αυτοκινητιστή/μεταφορέα για επανείσπραξη ζημίας).

Ειδικό Πρόγραμμα Μεταφορέα «TRANSPORT Plus»

Πρόγραμμα Ασφάλισης Μεταφορέα απευθύνεται σε Μεταφορικές Εταιρίες, σε Ιδιοκτήτες Φ.Δ.Χ. Εθνικών και Διεθνών Μεταφορών καθώς και σε Ιδιοκτήτες Φ.Δ.Χ. Εθνικών Μεταφορών με δικαίωμα να πραγματοποιούν μεταφορές και στις γειτονικές χώρες (Αίθβανία, FYROM, Σερβία, Βουλγαρία κ.λπ.).

Το «TRANSPORT Plus» συνδυάζει την ασφάλιση του Μεταφορέα αλλά και του ίδιου του οχήματος καλύπτοντας την Ευθύνη για τυχόν ζημίες που θα υποστούν τα εμπορεύματα τρίτων που μεταφέρουν, τις ζημίες του ίδιου του οχήματος (μέσω των προγραμμάτων TeilKASKO ή VollKASKO) και τις δικαστικές και δικηγορικές δαπάνες για διεκδικήσεις ή αντικρούσεις σχετικά με το όχημά τους (μέσω Νομικής Προστασίας Οδηγού και Οχήματος).

Συγκεκριμένα:

- Η **Αστική Ευθύνη Μεταφορέα** καλύπτει: Σύγκρουση ή Πρόσκρουση του Οχήματος, Ναυάγιο, Πρόσκρουση Πλοίου ή Προσάραξη που είναι συνέχεια της Οδικής Μεταφοράς, Καθίζηση του Εδάφους, Πτώση Κεραυνού, Πτώση Χιονοστιβάδας, Υπερχειλίση Ποταμών, Πυρκαγιά, Έκρηξη, Σεισμός, Ηφαιστειακή Έκρηξη, Κατάρρευση Γεφυρών, Σπράγγων ή Κτιρίων, Ποιοτική Αλλοίωση Εμπορευμάτων (αφορά μόνο ψυγεία) και Ολική Κλοπή.
- Για τις **Ζημίες Οχήματος** τα προγράμματα **TeilKASKO** και **VollKASKO** παρέχουν όλες τις απαραίτητες καλύψεις. Το TeilKASKO προσφέρει καλύψεις για Πυρκαγιά, Πυρκαγιά από Τρομοκρατικές Ενέργειες, Πυρκαγιά από Κακόβουλες Βλάβες, Κλοπή Ολική, Κλοπή Μερική, Θεομηνίες, Φυσικές Καταστροφές, Πολιτικές Ταραχές, Στάσεις, Απεργίες, Θραύση Κρυστάλλων. Το VollKASKO παρέχει όλες τις καλύψεις TeilKASKO και επιπλέον Ίδιες Ζημίες.
- Με τα Προγράμματα του Κλάδου **Νομικής Προστασίας Οδηγού & Οχήματος** καλύπτονται οι δικαστικές ή οι εξώδικες δαπάνες που είναι αναγκαίες για την περιφρούρηση των έννομων συμφερόντων του ασφαλιζόμενου, όπως π.χ. αμοιβές δικηγόρου, δικαστικά έξοδα, αποζημιώσεις μαρτύρων, αμοιβές πραγματογνωμόνων, έξοδα δικαστικών επιμελητών, αναγκαίες προκαταβολές δικαστικών εξόδων, δικαστικές δαπάνες του αντιδίκου, έξοδα προσφυγών ενώπιον διοικητικών αρχών κ.α. ●

Navigating the Hormuz straits

Η σύγχρονη επενδυτική πραγματικότητα υπό το πρίσμα των γεωπολιτικών εντάσεων, οι κίνδυνοι που αναδεικνύονται αλλά και οι στρατηγικές ευκαιρίες στο ασταθές περιβάλλον

του Κωνσταντίνου Αριτζή,

Διευθύνωντος Συμβούλου Premium Capital a.e.

Είναι εξαιρετικά δύσκολο να μιλήσει κάποιος για επενδυτική στρατηγική από τα τέλη Φεβρουαρίου μέχρι και σήμερα, όταν οι γεωπολιτικές εξελίξεις καθορίζουν την πορεία των αγορών μέρα με τη μέρα, ή ακόμα και με διαφορά ώρας! Η PAX AMERICANA δημιουργεί συνεχόμενες κρίσεις (η αρχή έγινε με την Βενεζουέλα και έπεται η Κούβα) που τροφοδοτούν και εντείνουν τη μεταβλητότητα των αγορών.

Πάλι ποτέ ασφαλή καταφύγια, όπως ο χρυσός, τα αμερικανικά κρατικά ομόλογα και το δίδυμο Ελβετικού φράγκου και Ιαπωνικού Γεν έχουν χάσει τη χρησιμότητά τους ως αντιστάθμισμα κινδύνου. Η νέα πραγματικότητα απαιτεί διασπορά, γρήγορες κινήσεις και αντανάκλαστικά, πειθαρχία και ικανότητα να δει κανείς, πέρα από τα ωριαία tweets, την ευρύτερη εικόνα που διαμορφώνεται.

Η ανάφλεξη στην Μέση Ανατολή έχει πολλούς αναγνώσεις και επηρεάζει δυσανάλογα την υψηλή. Η Ευρώπη είναι για ακόμη μια φορά, μετά την Ουκρανική κρίση, η πιο ευάλωτη στο

ενεργειακό σοκ που αναπόφευκτα θα δημιουργήσει πληθωριστικές πιέσεις και μείωση της αναιμικής ανάπτυξης. Ταυτόχρονα, η απώλεια ανταγωνιστικότητας που έχει δρομολογηθεί από το 2022 θα ενταθεί περαιτέρω. Η εξάρτηση από το ακριβό υγροποιημένο φυσικό αέριο εξ' Αμερικής θα αποβιομηχανοποιήσει περαιτέρω την ήπειρό μας, με ότι αυτό συνεπάγεται, με έμφαση βιομηχανικές δυνάμεις όπως η Γερμανία. Παράλληλα, η αποστασιοποίηση των Ηνωμένων Πολιτειών από θεσμούς, όπως το Ν.Α.Τ.Ο., και οι μονομερείς ενέργειες διαταράσσουν τις συμμαχίες δεκαετιών και αναδιαμορφώνουν στρατηγικές.

Σε πρώτη ανάγνωση οι Ηνωμένες Πολιτείες εμφανίζονται εκ νέου ωφελημένες από τις εξελίξεις στον κόλπο, ειδικά αν στο τέλος της σύγκρουσης εξασφαλίσουν, είτε αλληλαγή καθεστώτος στο Ιράν (δύσκολο), είτε μια πιο ρεαλιστική έκδοση του αποδυναμωμένου θεοκρατικού κράτους (πιο πιθανό). Οι Ασιατικές χώρες, που κατεξοχήν είναι εισαγωγείς ενέργειας, είναι επίσης ιδιαίτερα ευάλωτες στο ενεργειακό σοκ που δεν φαίνεται να είναι

πρόσκαιρο, μιας και οι τιμές ενέργειας είναι δύσκολο να επιστρέψουν γρήγορα στα προ κρίσης επίπεδα.

Σε αυτήν την εξαιρετικά ρευστή κατάσταση οι Αμερικανικές μετοχικές αγορές σημείωσαν νέα υψηλά όλων των εποχών, απηφώντας τις πληθωριστικές πιέσεις, δίνοντας έμφαση στην ανθεκτικότητα της οικονομικής ανάπτυξης καθώς και στην επόμενη ημέρα μιας συγκριτικά πιο αλώβητης Αμερικής. Όμως τα Αμερικανικά



Η νέα πραγματικότητα απαιτεί διασπορά, γρήγορες κινήσεις και αντανάκλαστικά, πειθαρχία και ικανότητα να δει κανείς πέρα από τα ωριαία tweets την ευρύτερη εικόνα που διαμορφώνεται

κρατικά ομόλογα σκιαγραφούν μια διαφορετική, πιο ζοφερή, εικόνα για το άμεσο μέλλον.

Πέρα από το οικονομικό κόστος ενός πολέμου, οι πληθωριστικές πιέσεις θα καθυστερήσουν τις μειώσεις επιτοκίων από την κεντρική τράπεζα (FED) διατηρώντας το κόστος δανεισμού σε ακριβά έως δυσθεώρητα επίπεδα (άνω του 1 τρις δολαρίων ετησίως). Οι επιπτώσεις από το αυξημένο κόστος δανεισμού έχουν αρνητικές συνέπειες στην στεγαστική αγορά, αλλά και σε τομείς της

απεμπλοκή από την κρίση της Μέσης Ανατολής που εξελίχθηκε με διαφορετικό τρόπο από τον περίπατο στην Βενεζουέλα. Όμως, όπως συνήθως συμβαίνει ιστορικά, όταν θα αποσυρθούν εν μέσω θριαμβολογιών οι Η.Π.Α., θα αφήσουν πίσω τους μια εξαιρετικά εύθραυστη και πολύπλοκη κατάσταση μετά την παντελή απώλεια εμπιστοσύνης μεταξύ των χωρών της περιοχής.

Οι ενεργειακές υποδομές που έχουν πληγεί θα χρειαστούν χρόνια για να επιστρέψουν στην πρότερη κατά-

κύψει είναι για ιδιαίτερα δυνατούς ήλτες. Πρέπει να επιστρατεύσει κάποιος διορατικότητα, πειθαρχία, αντοχές και κυνισμό για να διέλθει από τα στενά της παγκόσμιας γεωπολιτικής. Με ορίζοντα τις Αμερικανικές εκλογές σε Κογκρέσο και Γερουσία τον Νοέμβριο, και πιο σύντομα την αλλαγή του προέδρου της FED τον Μάιο, μπορεί να αποπειραθεί να σκιαγραφήσει τις προτεραιότητες της οικονομικής πολιτικής των Η.Π.Α. που δεν έχουν αλλιάξει.

Αδύναμο δολάριο, χαμηλό κόστος δανεισμού και ανάπτυξη με κάθε κόστος με μοχλό το Α.Ι. (Artificial Intelligence). Η παραφωνία της τρέχουσας ενεργειακής κρίσης αναβάλλει, αλλά δεν ανατρέπει, τους ανωτέρω στρατηγικούς στόχους. Η τρέχουσα μεταβλητότητα θα καταλαγιάσει συν το χρόνο και τότε θα μετρήσουμε κερδισμένους και χαμένους. Αυτό είναι το πιθανότερο σενάριο για την επόμενη μέρα. Οι πιθανότητες για πιο αρνητικές εξελίξεις (παγκόσμια ανάφλεξη) υπάρχουν αλλά ρεαλιστικά είναι μικρές.

Στο τέλος της μέρας, οι στρατηγικές κινήσεις των Ηνωμένων Πολιτειών αποσκοπούν στον έλεγχο των ενεργειακών υποδομών, είτε άμεσα (Βενεζουέλα), είτε έμμεσα (Ιράν), καθώς και των διαδρόμων ναυσιπλοΐας (Γροιλανδία), που είναι ταυτόχρονα σημαντικά για τη διατήρηση του Αμερικανικού δολαρίου ως το κυρίαρχο αποθετικό νόμισμα. Η διαδρομή για την επίτευξη των στόχων δημιουργεί κραδασμούς αλλά τελικά θα καταλήξει σε απάνεμο λιμάνι. Η εναλλακτική είναι το χάος, που κανείς -ούτε η στήλη- θέλει καν να σκέφτεται.

Ψυχραιμία μέχρι νεωτέρας. ●



αγοράς όπως το private credit, που απειλούν την εύρυθμη λειτουργία της, ανασύροντας μνήμες του 2008 (κατάρρευση της Lehman Brothers). Δύο διαφορετικοί κόσμοι και αναγνώσεις μέσα στο ίδιο χρηματοπιστωτικό σύστημα! Κάποιος κάνει λάθος στην εκτίμησή του για το άμεσο μέλλον και, συνήθως, αυτός δεν είναι οι ομοιογενείς αγορές.

Επιστρέφοντας στα γεωπολιτικά, είναι προφανής η προσπάθεια των Ηνωμένων Πολιτειών για γρήγορη

στάση, η επόμενη μέρα αναφορικά με την ναυσιπλοΐα στα στενά του Ορμούζ θα είναι ρευστή και διαφορετική, η αποκατάσταση σχέσεων εμπιστοσύνης μεταξύ ακόμη και πρώην φιλικών χωρών με το Ιράν (Μπαχρέιν, Κατάρ) δυσχερής και μακροσκελής. Και η ενίοτε διαφορετική στρατηγική στόχευση μεταξύ συμμάχων (Ισραήλ και Η.Π.Α.) θα κάνει τα πράγματα ακόμη πιο πολύπλοκα και δυσεπίλυτα.

Επενδυτικά, το παζλ που έχει προ-

MARE

Ασφάλιση Πλοίων, Σκαφών Αναψυχής
και Τουριστικών Σκαφών

Όταν σαλπάρω...
προστατεύομαι και προνοώ!



Ιδιωτικό Μηχανοκίνητο έως 25HP

από **3,47€/μήνα**

ΓΙΑ ΕΤΗΣΙΑ ΔΙΑΡΚΕΙΑ

Υποχρεωτική Κάλυψη: MARE Basic

- Απώλεια Ζωής & Σωματικές Βλάβες Τρίτων
- Υλικές Ζημιές Αντικειμένων τρίτων, Θαλάσσια Ρύπανση

Προαιρετική Κάλυψη: MARE Extra

- Ζημιές από Κακοκαιρία, Πυρκαγιά, Σεισμό, Κεραυνό, Έκρηξη, Πρόσκρουση κ.ά.,
- Ζημιές σκάφους, Κλοπή σκάφους ή βαρκών ή μηχανής κ.ά.
- Κακόβουλες Πράξεις, Πειρατεία, Εκβολή

i Ρωτήστε σήμερα τον Ασφαλιστή σας

ΑΘΗΝΑ / ΘΕΣΣΑΛΟΝΙΚΗ / ΚΡΗΤΗ / ΡΟΔΟΣ
και σε **1.700+** πιστοποιημένους ασφαλιστικούς
διαμεσολαβητές σε όλη την Ελλάδα

Αθήνα 210 9334994, Θεσσαλονίκη 2310 499000
info@interlife.gr :: www.interlife.gr



35 **INTERLIFE**[®]
Χρόνια **ΑΣΦΑΛΙΣΤΙΚΗ**
η ασφάλεια ...αληθώς!

INTERLIFE (INTERLIFE) Ανώνυμη Ασφαλιστική Εταιρία Γενικών Ασφαλίσεων
Έδρα: 14^ο χλμ. Ε.Ο. Θεσσαλονίκης - Πολυγύρου, Τ.Κ. 57001 Θέρμη Θεσσαλονίκης
Α.Φ.Μ.: 094342626, Δ.Ο.Υ.: ΦΑΕ ΘΕΣΣΑΛΟΝΙΚΗΣ, Αρ. Γ.Ε.ΜΗ.: 057606004000